

Digitech.

Documentation de mis à jour des modèles

Client : Digitech S.A
Sujet : MAJ City Modèles
Etat : Applicable
Version : 2016
Référence : doc_maj_modèles_ss_livret

Suivi du document

Date	Version	Etat	Objet de la modification du document	Rédacteur	Relecture/Validation
2007-04-24	01	Applicable	Création	HOY	
2009-10-19	02	Applicable	MAJ	HOY	
2010-11-15	03	Applicable	MAJ	NRU	
2014-04-08	04	Applicable	MAJ	BVI	
2016-10-28	05	Applicable	MAJ	BVI	

Sommaire

1.	MISE-A-JOUR DES MODELES DE CITY	3
1.1	<i>Sauvegarde des modèles.....</i>	<i>3</i>
1.2	<i>Mis à jour des modèles.....</i>	<i>4</i>

1. Mise-à-jour des modèles de City

Avant de débiter il est nécessaire de lire cette procédure dans son intégralité.

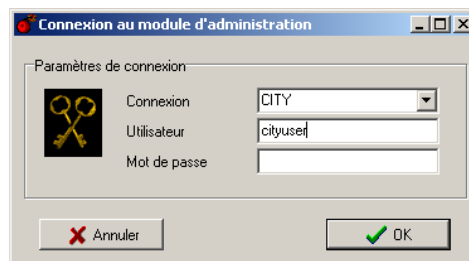
La mise à Jour des modèles s'effectue en plusieurs étapes :

- Sauvegarde des informations spécifiques à votre mairie
- Sauvegarde des modèles
- Mis à jour des modèles

1.1 Sauvegarde des modèles

Avant toute mise à jour de modèle, il reste préférable d'effectuer une sauvegarde de vos modèles actuels, dans le cas où vous seriez amené à réimporter vos anciens modèles (par exemple pour vérifier une modification spécifique que vous auriez effectué sur un modèle).

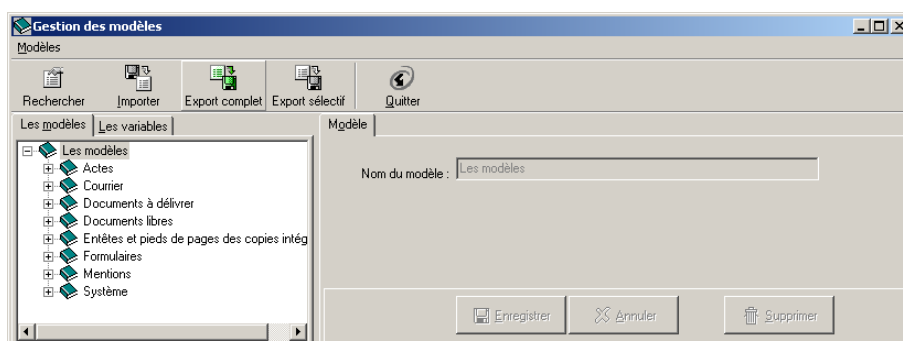
Pour cela, ouvrir le logiciel d'administration Orion, avec comme lien de connexion, « **CITY** » ; et comme login / mot de passe, « **cityuser / cityuser** ».



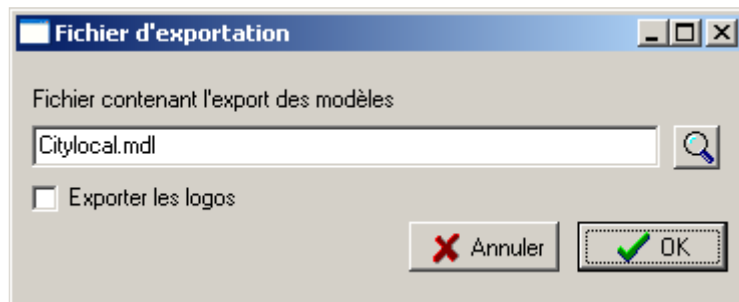
Ouvrir la gestion des modèles :



Sélectionner la fonction « **Export complet** » dans la barre d'outils :



La fenêtre suivante s'affiche :



Cliquer sur la loupe afin de définir un emplacement et un nom de fichier.
 Cliquer enfin sur le bouton « **OK** » afin de lancer l'export complet des modèles.

1.2 Mis à jour des modèles

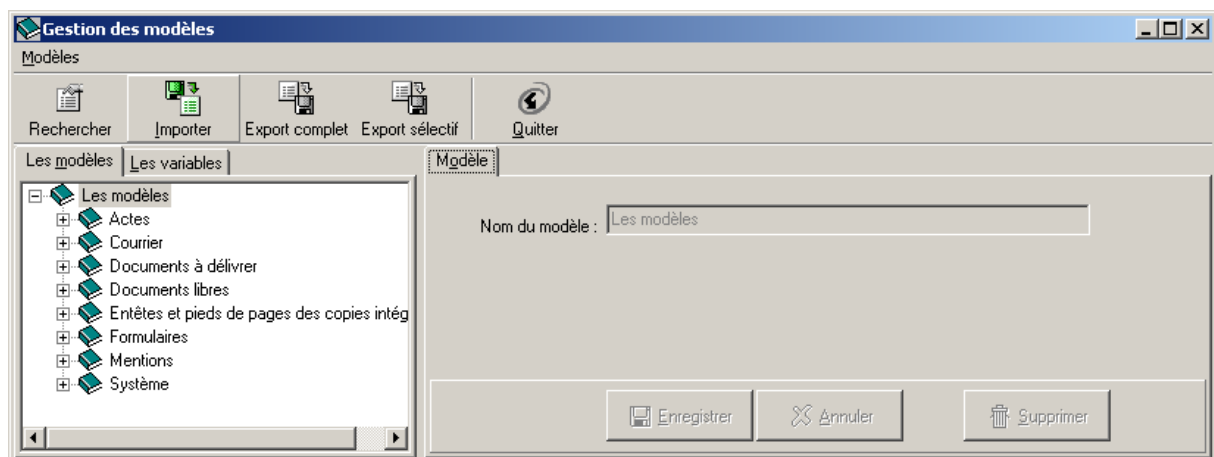
Munissez-vous du fichier contenant les derniers modèles (contactez le support technique de Digitech si besoin).

Copier ce fichier dans le répertoire ...\\orion\\exe sur le poste de votre choix. La mise à jour des modèles se fait sur un poste et les modifications sont automatiquement transmises à l'ensemble des postes utilisant **City**.

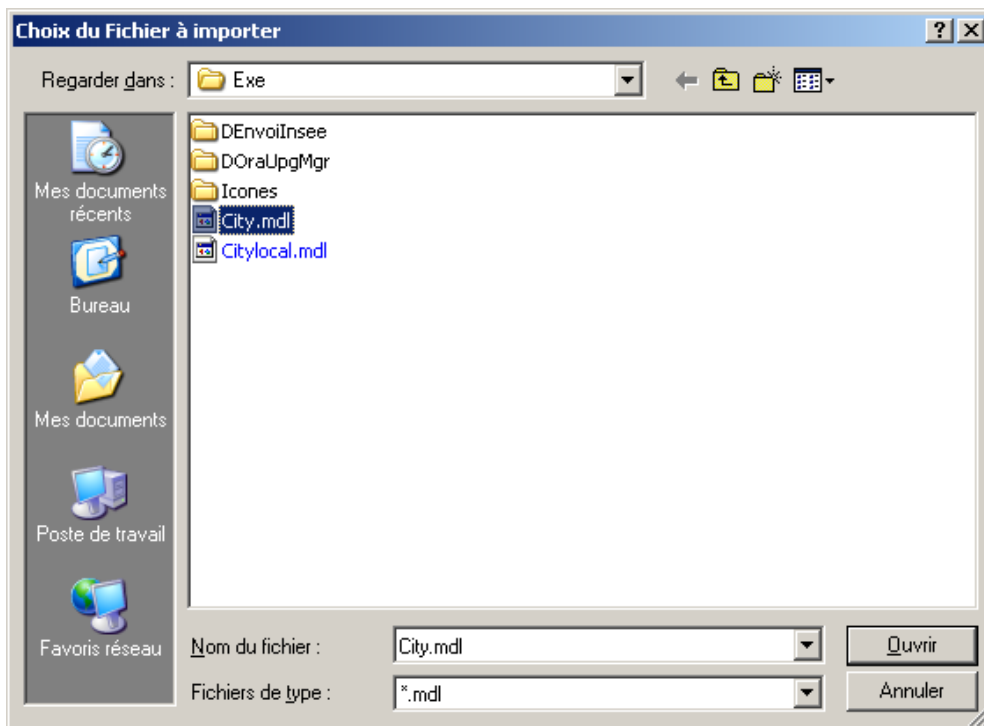
Ouvrir la gestion des modèles :



La fenêtre ci dessous s'ouvre.

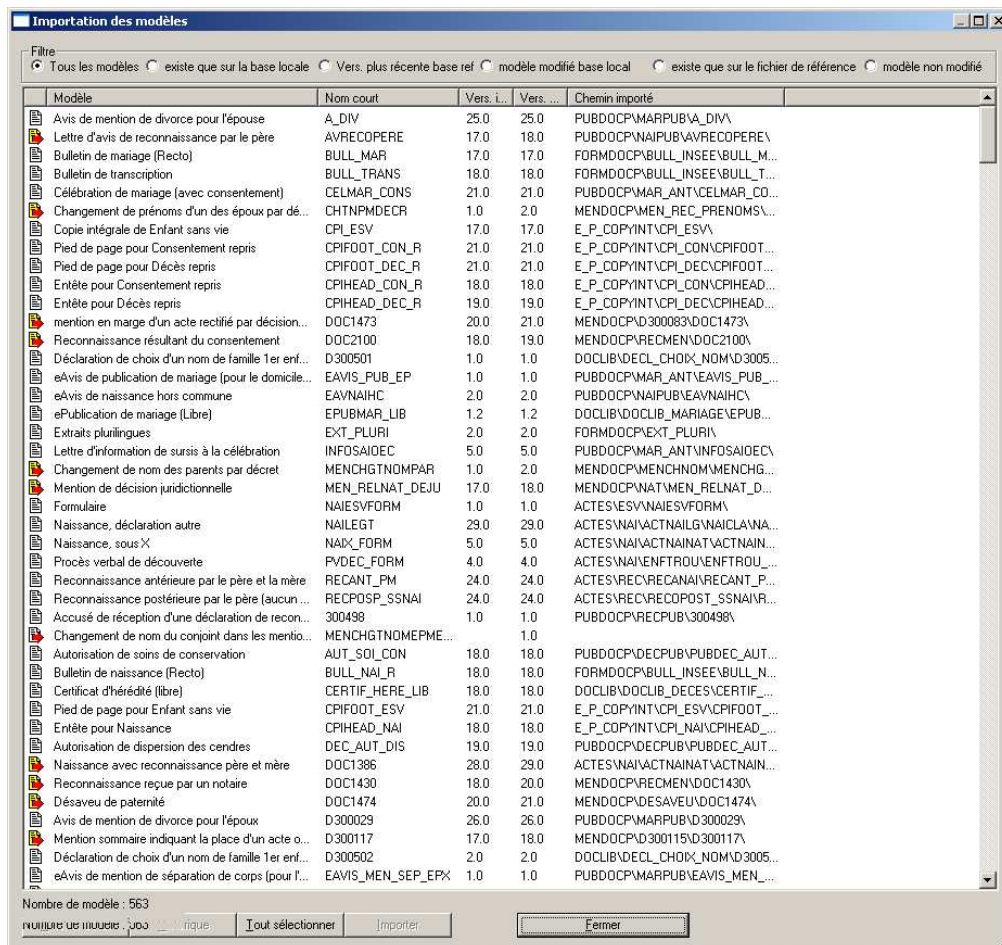


Cliquer sur le bouton « **Importer** »




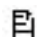
Sélectionner le fichier mdl fournit par Digitech et contenant les modèles à jour, puis cliquer sur « **Ouvrir** ».


La fenêtre suivante apparaît, elle indique la liste de tous les modèles utilisés par **City** :



Vous trouverez ci-dessous la signification de chaque icône :

 Une flèche verte, quelle que soit la couleur de la page derrière (blanche ou jaune) signifie que **vous pouvez importer ce modèle.**

 Signifie que vous avez déjà effectué l'import de ce modèle et qu'il est à jour.

 Signifie que ce modèle est spécifique à votre ville.

ATTENTION : dans le cas d'une flèche rouge, le modèle a été modifié par votre mairie (mise en page, spécificité liée à votre mairie, etc...). Vous devez dans ce cas tout d'abord identifier la modification effectuée afin de pouvoir la reporter le cas échéant sur le nouveau modèle à jour.

Après avoir sélectionné tous les modèles concernés (utilisé la sélection multiple pour cela) et vérifié qu'ils sont précédés d'une flèche verte, appuyer sur le bouton « **Importer** »



Une fenêtre vous indique l'avancement de l'import de ces modèles :



Attendre que la fenêtre ci-dessus se ferme.

Vous pouvez importer les modèles un à un ou sélectionner un lot de modèles à mettre à jour.

La mise à jour d'un modèle ne se fait que lorsque vous cliquez sur « **Importer** »

→ Si vous double cliquez sur un modèle, vous pourrez comparer notre modèle de référence avec le modèle que vous utilisez actuellement.

→ Si vous sélectionnez un modèle et que vous cliquez sur « **Historique** », vous pourrez connaître toutes les mises à jour effectuées par Digitech sur ce modèle.

Après l'import des nouveaux modèles, fermer **Orion** ainsi que toutes les fenêtres qui en dépendent puis ouvrir **City**. Tous les actes que vous créerez utiliseront dorénavant les nouveaux modèles.

Les actes déjà créés ou sous forme de brouillons avant la mise à jour garderont les spécificités des anciens modèles.